

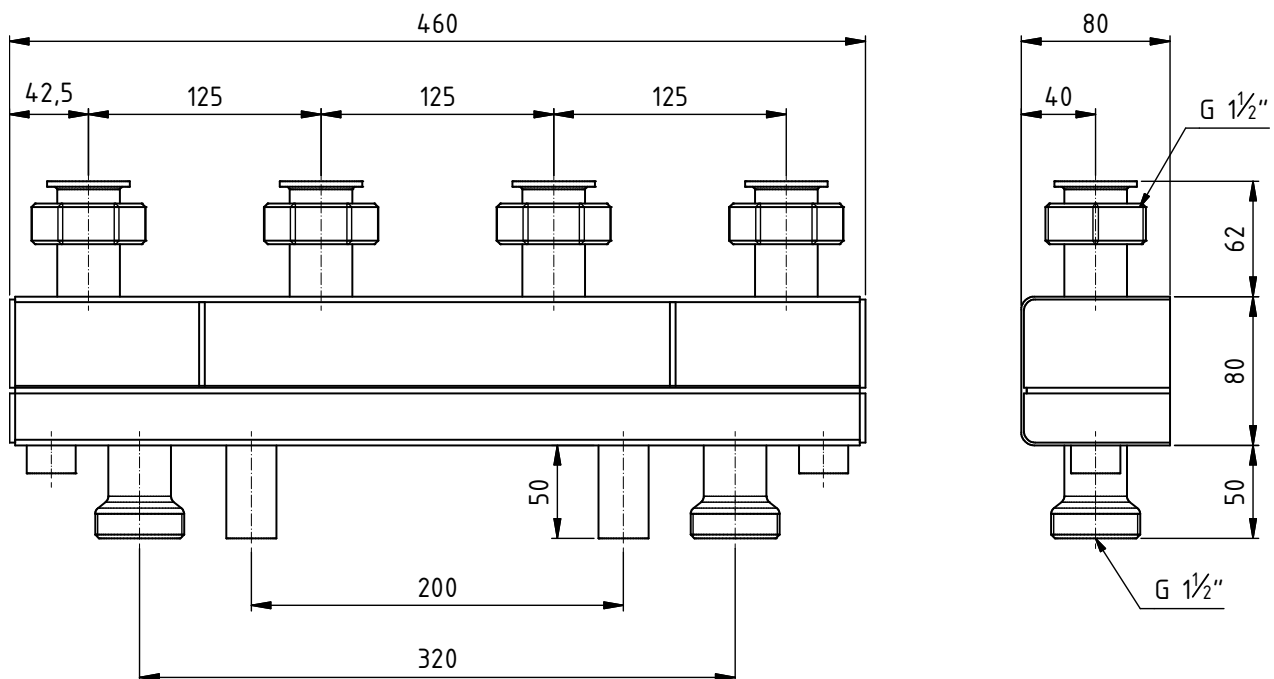
Manual

MultiFlow Domestic 80/80, 125 mm Stützenabstand

MultiFlow Domestic 80/80, 125 mm nozzle spacing

Maßzeichnung

Dimensioned drawing



Produktprogramm

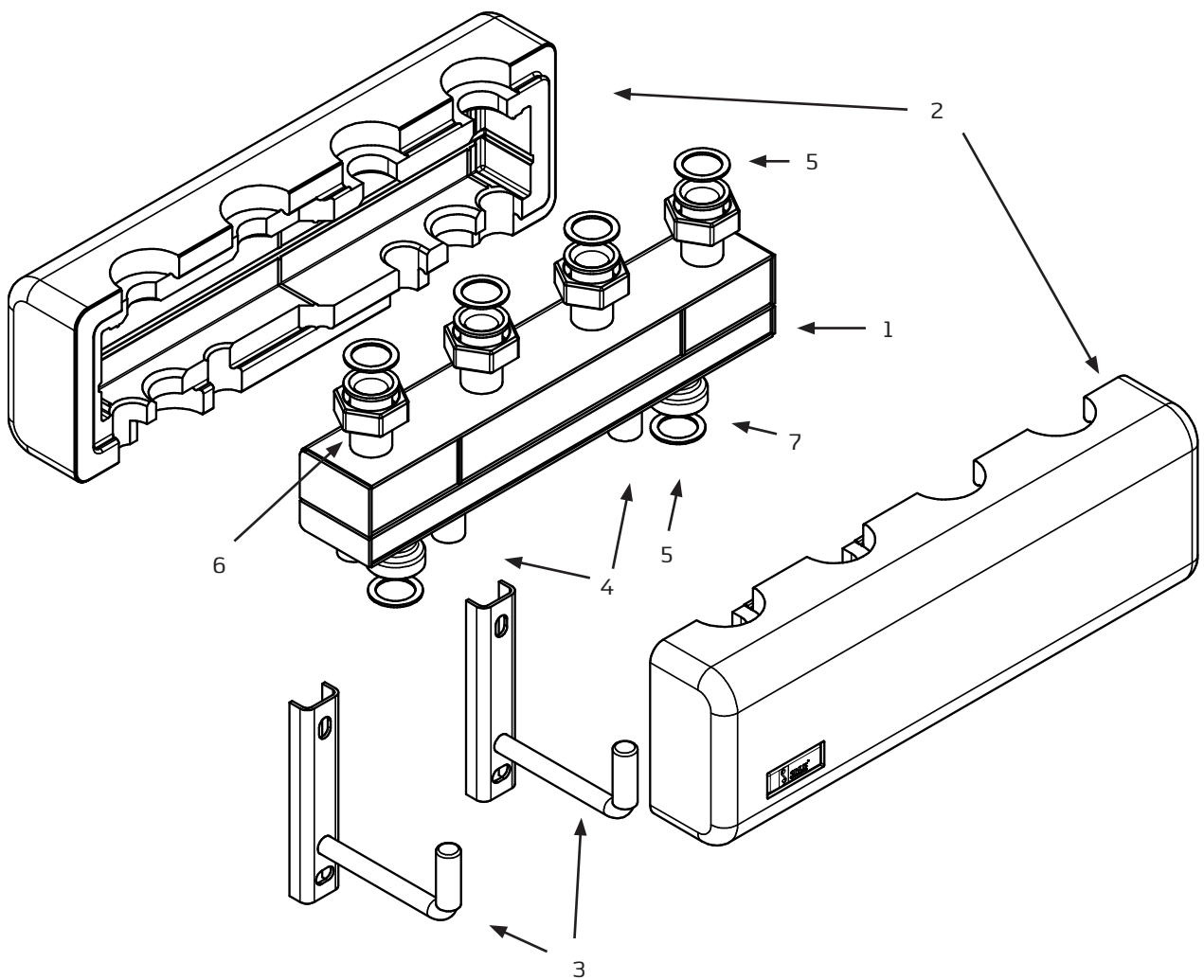
Product range

Bezeichnung Description	Anzahl Heizkreise Number of heating circuits	Durchsatz Flow rate	Leistung bei Δt 20 K Capacity at Δt 20 K	Anschluss Heizkreise Connection to heating circuits	Anschluss Kesselkreis Connection to boiler circuit	Artikel-Nr. Article-No.
MultiFlow Do- mestic 80/80, 125 mm Stutzenabstand MultiFlow Do- mestic 80/80, 125 mm nozzle spacing	2	2,15 m ³ /h	50 kW	G 1 1/2" Überwurfmutter G 1 1/2" union nut	1 1/2" - AG flachdichtend 1 1/2" external thread flat sealing	14-0-18 -004

Maximaler Betriebsüberdruck: 4 bar, maximale Betriebstemperatur: 110 C°
 Operating overpressure: 4 bar, operating temperature: max. 110 C°

Produktbeschreibung

Productdescription



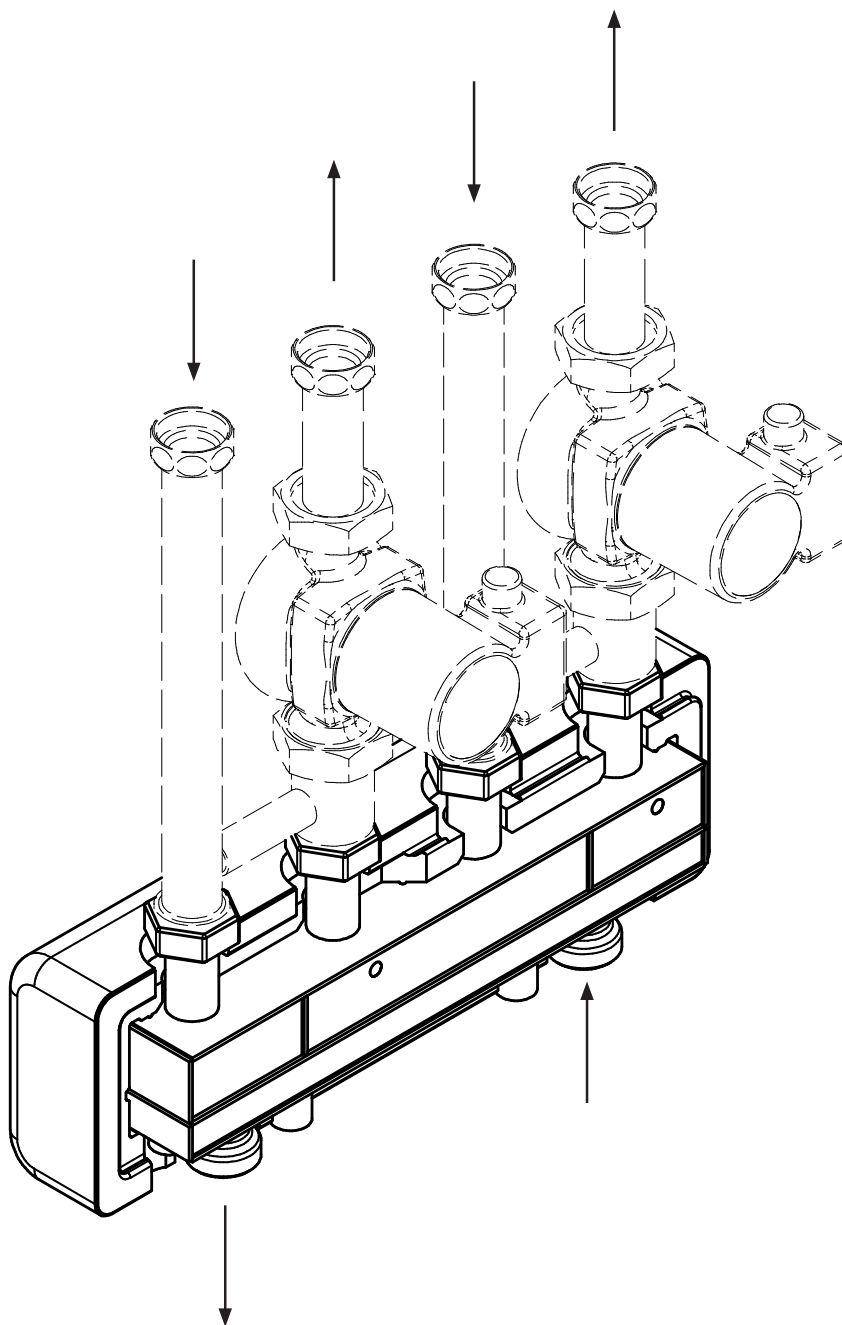
Lieferumfang

Scope of delivery

Pos.	Bezeichnung	Description
1	MultiFlow Domestic 80/80, 125mm Stutzenabstand	MultiFlow Domestic 80/80, 125mm nozzle spacing
2	Dämmung nach EnEv, 35mm EPP-Schaum	Insulation according to German EnEv, 35 mm EPP foam
3	Wandkonsole, schallgedämmt und galvanisch verzinkt	Wall mounting bracket, sound-proofed and galvanized
4	Konsolenaufnahme für die Wandhalterung	Mounting for wall bracket
5	6 Dichtungsringe	6 Sealing rings
6	1 ½" Überwurfmutter für Heizkreisanschluss	1 ½" union nut for heating circuit connection
7	1 ½ " AG flachdichtend für Kesselkreis	1 ½" external thread flat sealing for boiler circuit

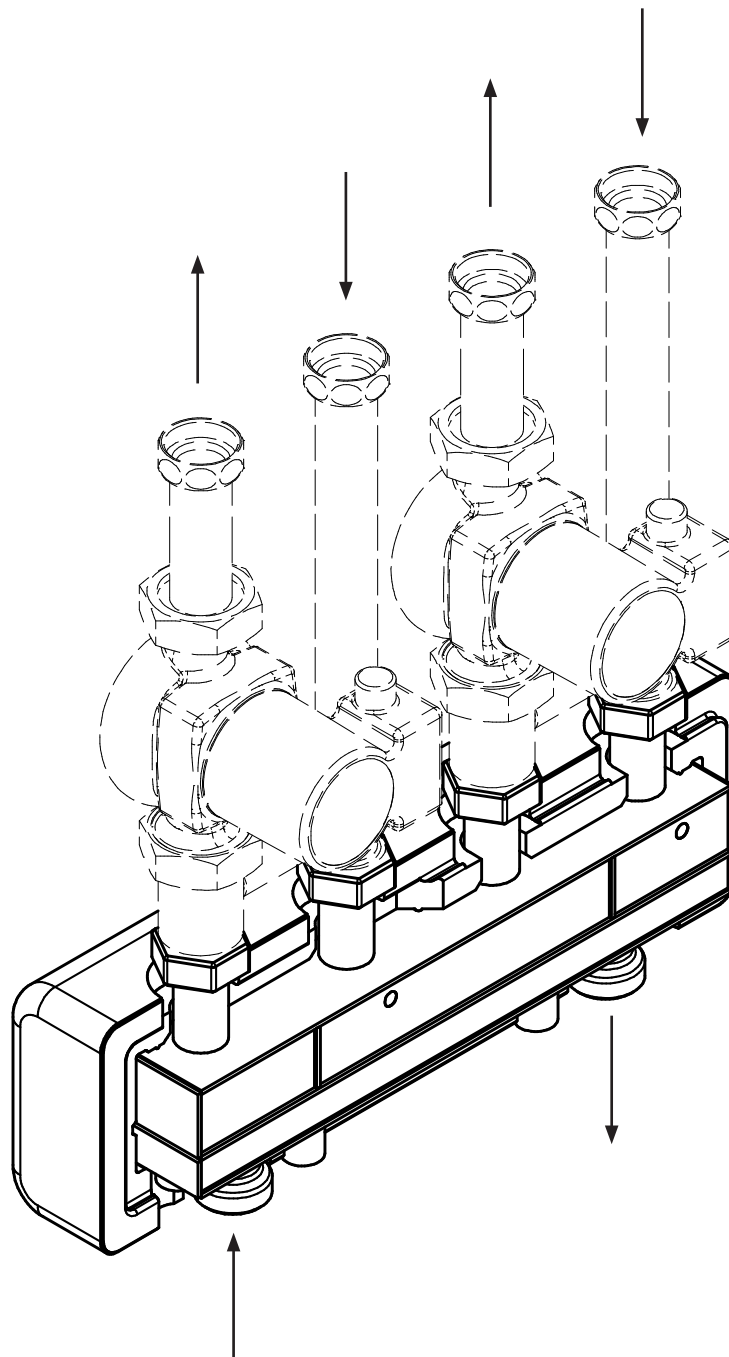
Darstellung des Anschlusswechsels

Illustration of switching the connections



Darstellung des Anschlusswechsels

Illustration of switching the connections





Kontakt

Contact

Germany

Sinusverteiler GmbH • Dieselweg 2 • D-48493 Wettringen
Phone: +49 (0) 25 57 - 93 93 0 • Fax: +49 (0) 25 57 - 93 93 30
Email: info@sinusverteiler.com • Web: www.sinusverteiler.com

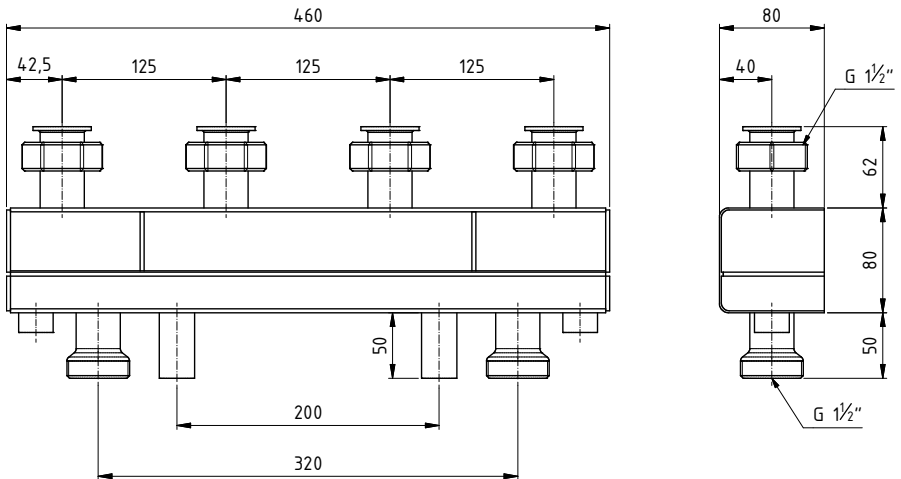
Manual

MultiFlow Domestic 80/80, 125 mm Stützenabstand

MultiFlow Domestic 80/80, 125 mm nozzle spacing

Maßzeichnung

Dimensioned drawing



Produktprogramm

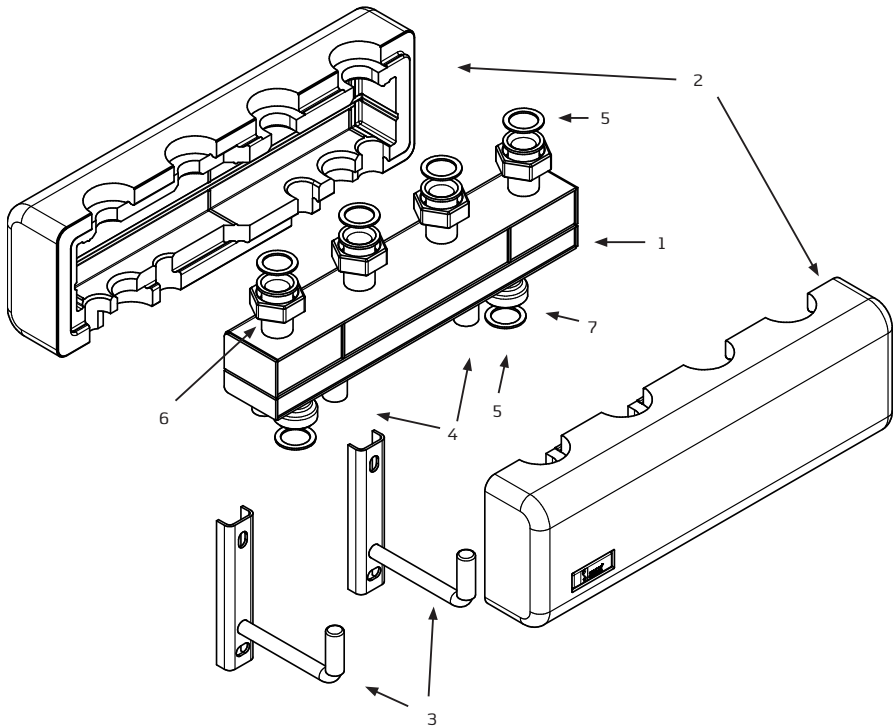
Product range

Bezeichnung Description	Anzahl Heizkreise Number of heating circuits	Durchsatz Flow rate	Leistung bei Δt 20 K Capacity at Δt 20 K	Anschluss Heizkreise Connection to heating circuits	Anschluss Kesselkreis Connection to boiler circuit	Artikel-Nr. Article-No.
MultiFlow Do- mestic 80/80, 125 mm Stutzenabstand	2	2,15 m ³ /h	50 kW	G 1 ½" Überwurfmutter	1 ½" – AG flachdichtend	14-0-18 -004
MultiFlow Do- mestic 80/80, 125 mm nozzle spacing				G 1 ½" union nut	1 ½" external thread flat sealing	

Maximaler Betriebsüberdruck: 4 bar, maximale Betriebstemperatur: 110 C°
 Operating overpressure: 4 bar, operating temperature: max. 110 C°

Produktbeschreibung

Productdescription



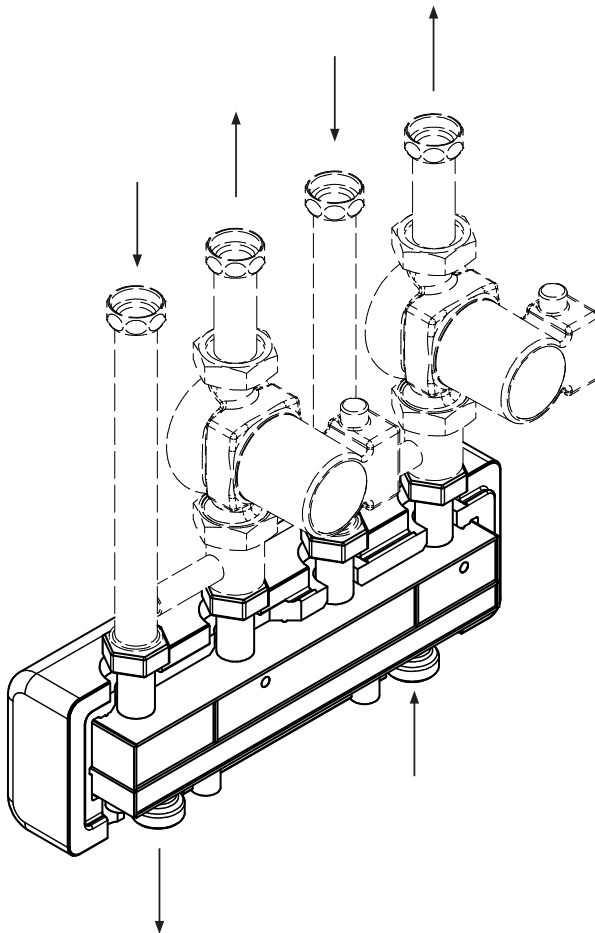
Lieferumfang

Scope of delivery

Pos.	Bezeichnung	Description
1	MultiFlow Domestic 80/80, 125mm Stutzenabstand	MultiFlow Domestic 80/80, 125mm nozzle spacing
2	Dämmung nach EnEv, 35mm EPP-Schaum	Insulation according to German EnEv, 35 mm EPP foam
3	Wandkonsole, schallgedämmt und galvanisch verzinkt	Wall mounting bracket, sound-proofed and galvanized
4	Konsolenaufnahme für die Wandhalterung	Mounting for wall bracket
5	6 Dichtungsringe	6 Sealing rings
6	1 ½" Überwurfmutter für Heizkreisanschluss	1 ½" union nut for heating circuit connection
7	1 ½" AG flachdichtend für Kesselkreis	1 ½" external thread flat sealing for boiler circuit

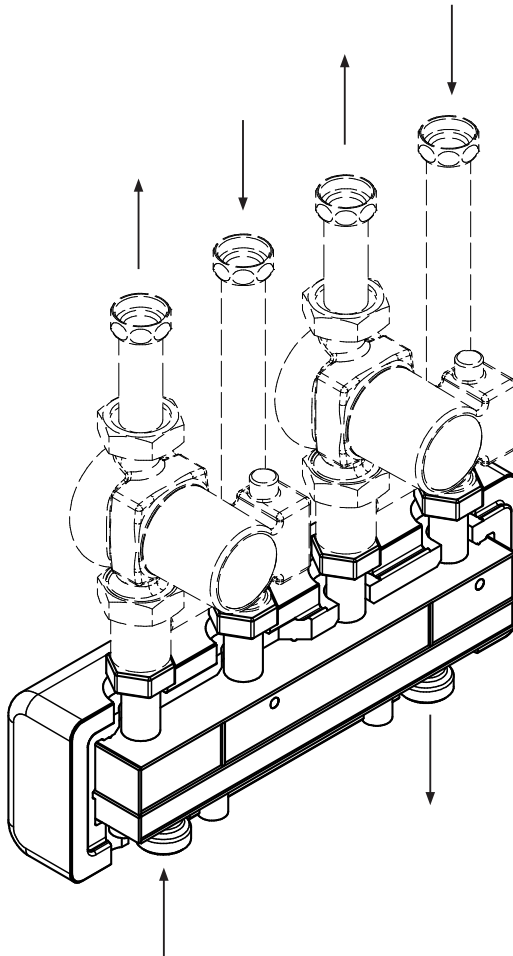
Darstellung des Anschlusswechsels

Illustration of switching the connections



Darstellung des Anschlusswechsels

Illustration of switching the connections





Kontakt

Contact

Germany

Sinusverteiler GmbH • Dieselweg 2 • D-48493 Wettringen
Phone: +49 (0) 25 57 - 93 93 0 • Fax: +49 (0) 25 57 - 93 93 30
Email: info@sinusverteiler.com • Web: www.sinusverteiler.com